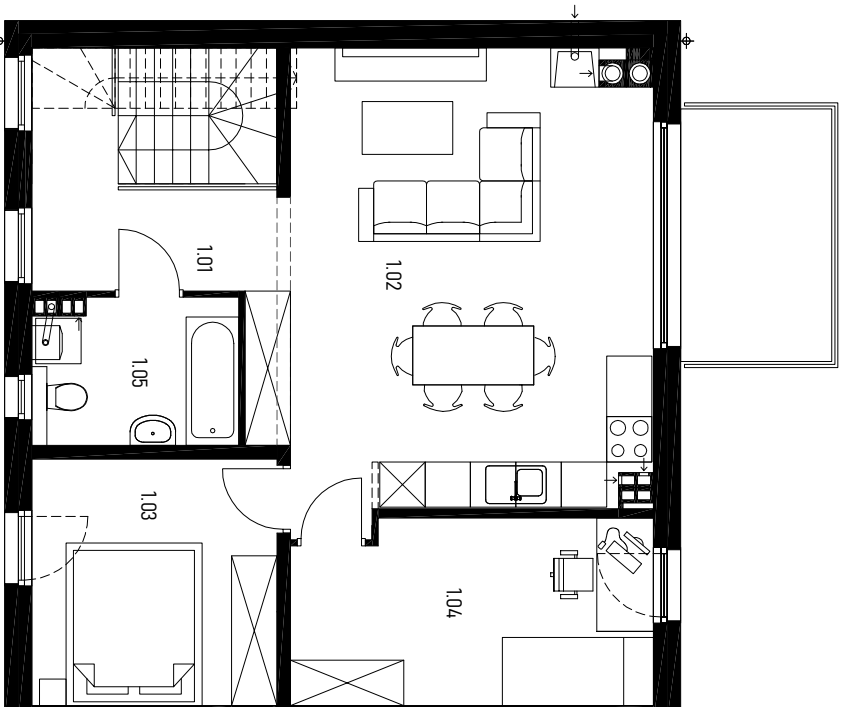


OSIEDLE BUDYNKÓW JEDNORODZINNYCH W ZABUDOWIE BLIŹNIACZEJ
WARSZEWO / ANDERSENA
LOKAL D2: 99,40m²
(67,4m² + strych 32m²)



Tel. 501 231 071
e-mail: info@sis.pl
SPEKTRUM DEWELOPER
NIP: 854 101 24 73



LOKAL (PIĘTRO)		67,40
1.01	komunikacja	9,78
1.02	salon z aneksem	30,77
1.03	sypialnia	10,43
1.04	sypialnia	11,33
1.05	łazienka	5,09
	balkon	6,68
	poddasze	ok. 32

Wizualizacje oraz modele budynków mają charakter poglądowy. Wygląd budynków oraz zagospodarowanie terenu mogą odbiegać od wizualizacji i zostaną wykonane zgodnie ze standardem wykonczenia

