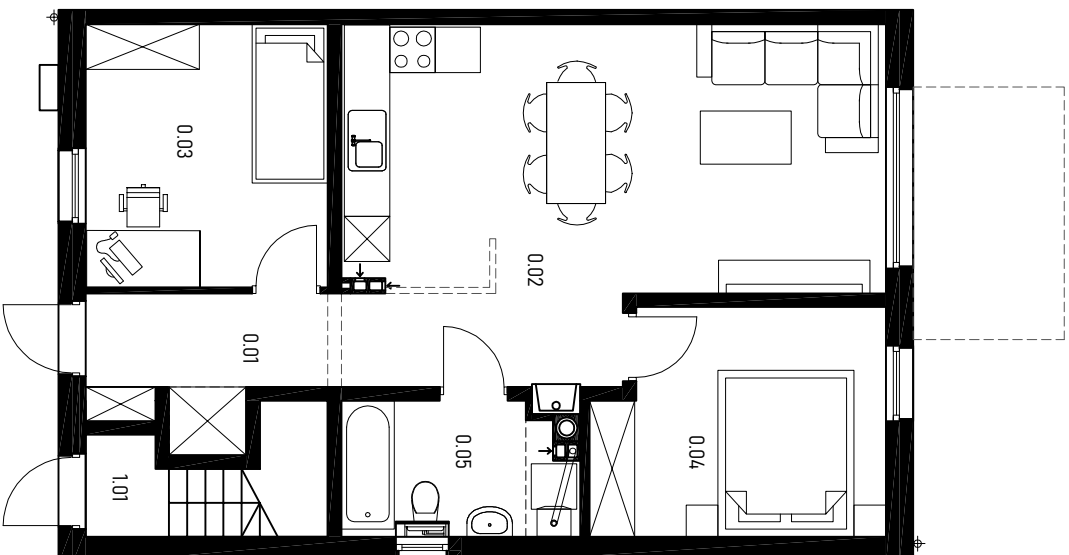


OSIEDLE BUDYNKÓW JEDNORODZINNYCH W ZABUDOWIE BLIŹNIACZEJ
WARSZEWO / ANDERSENA
LOKAL XI: 61,62m²
(PARTER)

Tel. 691 961 554
e-mail: info@spls.pl
SPEKTRUM DEWELOPER
NIP: 854 101 24 73



LOKAL XI		61,62
0.01	przedsiónek	4,28
0.02	salon z aneksem	29,88
0.03	pokój rekreacji	11,00
0.04	syplalnia	11,01
0.05	łazienka	5,45

ogródek 52

Wizualizacje oraz modele budynków mają charakter poglądowy. Wygląd budynków oraz zagospodarowanie terenu mogą odbiegać od wizualizacji i zostać wykonane zgodnie ze standardem wykonania

